



COMERCIALIZADORA VAZAMA
TAPETES



FABRICAMOS MAS DE 40 TIPOS DE TAPETES Y OTROS PRODUCTOS PARA AYUDAR A CONTROLAR LA SUCIEDAD



FABRICAMOS TAPETES DE ENTRADA CON LOGO, TAPETES ESPECIALES Y OTROS PRODUCTOS PARA AYUDAR A CONTROLAR LA SUCIEDAD

La lista de precios está formada por varias secciones. Cada sección tiene tapetes diferentes o que se repiten. El concepto es que si vamos a presentar nuestros tapetes a mantenimiento o ama de llaves vamos a presentar productos diferentes que lo que le presentamos al departamento de publicidad. Otras categorías son amas de casa, fábricas o gente que se dedica a imprimir por sublimación...

TAPETES DE ENTRADA para EXTERIORES e INTERIORES

En donde explicamos que para formar un sistema eficiente para controlar la suciedad en las entradas se requieren dos tapetes: Uno en el exterior para atrapar lo más grueso, lodo y exceso de agua. Otro en el interior para atrapar polvo fino y que seque las suelas de los zapatos.

TAPETES PUBLICITARIOS

Para comunicar, ambientar y estimular en el punto de venta usando el piso, mostradores, mesas, charolas...

TAPETES para SU CASA

Cada vez que vendemos un tapete para un negocio tratamos que el cliente también compre un tapete para su casa (y viceversa).

TAPETES INDUSTRIALES Y ESPECIALES

Somos los únicos fabricantes en México ofreciendo esta gran variedad de tapetes que solucionan problemáticas específicas.

OTROS PRODUCTOS

Que pueden ser de su interés.

LOS TAPETES QUE NECESITA UN CLIENTE

- Si es un hotel que tiene su propia lavandería.
- Si el cliente busca de obtener puntos verdes de LEED.
- Todo lo que podemos hacer para un taller mecánico.
- Propuesta para un centro comercial.

TAPETES BLANCOS para SUBLIMAR

Fabricamos una amplia gama de blancos para sublimar con plancha plana o prensa térmica plana:

SOLUCIONES PARA CONTROLAR LA SUCIEDAD

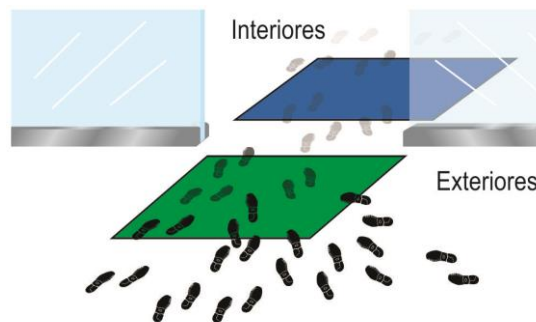
TAPETES DE ENTRADA

**Esto lo debe de saber usted y cada uno de sus prospectos y clientes.
Comuniquémoslo!**

La suciedad y el polvo están por todos lados... Muchos estudios demuestran que el polvo contiene gran cantidad de contaminantes que afectan la salud humana y desencadenan enfermedades. El medio ambiente no sólo se limita al exterior, el interior es una parte muy importante puesto que trabajamos y vivimos en ellos... Finalmente casi toda la suciedad y polvo (el 85%) dentro de un inmueble es arrastrada del exterior en las suelas de los zapatos, siendo más fácil, económico y lógico atraparla con tapetes de entrada, que limpiar todo el interior!

En otras palabras usar tapetes de entrada es la forma más efectiva y económica de detener la suciedad en las entradas. Por ello son tan populares y utilizados en países desarrollados. Todas las entradas deben tener primero un tapete para exteriores que desprende el exceso de agua, lodo y partículas grandes. Estos son el primer paso para controlar la suciedad eficientemente. Después se coloca un segundo tapete en el interior, en todos los accesos para atrapar el polvo fino y absorber la humedad.

Habrán clientes que piensen que no es necesario tanto tapete y que se quieren ahorrar unos pesos después de haber comprado el terreno, invertido muchísimo en diseño, construcción y acabados. Pero imaginen todo perfecto pero sucio, proyectando pésima imagen y con el riesgo de un resbalón y caída de algún cliente cuando llueve...



IMPORTANTE

Esta es la sección de tapetes de entrada, pero también tenemos las secciones de tapetes publicitarios, tapetes para casa, tapetes industriales y especiales, tapetes blancos para ser sublimados y otros productos.

Tapetes de entrada PARA EXTERIORES *El primer paso para controlar la suciedad.*

Estos desprenden el exceso de agua, lodo y partículas grandes.

Cod. 10 **Tapete de PVC moldeado** (antes tapete impreso)

Los únicos tapetes de bienvenida para las entradas que pueden ser impresos permanentemente con fotografías, infinidad de colores degradados y cualquier texto o diseño. Con ellos sorprende al cliente, llama su atención, proyecta un mensaje diferente y hace que lo recuerden ya sea en la entrada o en punto de venta. Para entradas y pisos en general con tráfico intenso. La impresión es protegida con una capa transparente, posteriormente se moldea para formar crestas que raspan las suelas y profundos canales para almacenar la suciedad el exceso de agua y el lodo. Tienen la misma eficiencia atrapando la suciedad que los de tipo spaghetti pero las ventajas de que son más higiénicos porque se pueden limpiar mejor y más fácilmente. Es más fácil desprenderles los chicles pegados y los tacones de aguja no se atoran.



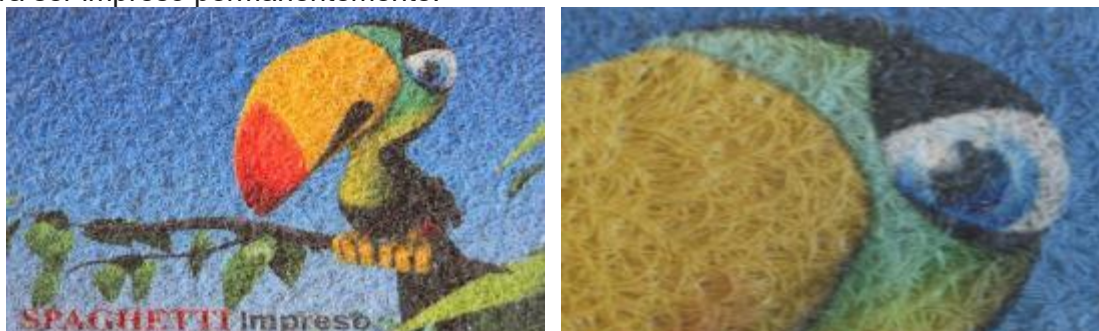
Este tapete puede ser de hasta 1.45x2.95m . Los colores son aproximados y pueden existir diferencias de tono. No garantizamos la decoloración ni la permanencia del color debido a que el color continúa penetrando con el tiempo y se decolora si está expuesto al sol. Requerimos que el archivo con el diseño venga en curvas (ilustrador), si es imagen con la resolución posible, superior a 300dpi.

Tapetes de entrada PARA EXTERIORES *El primer paso para controlar la suciedad.*

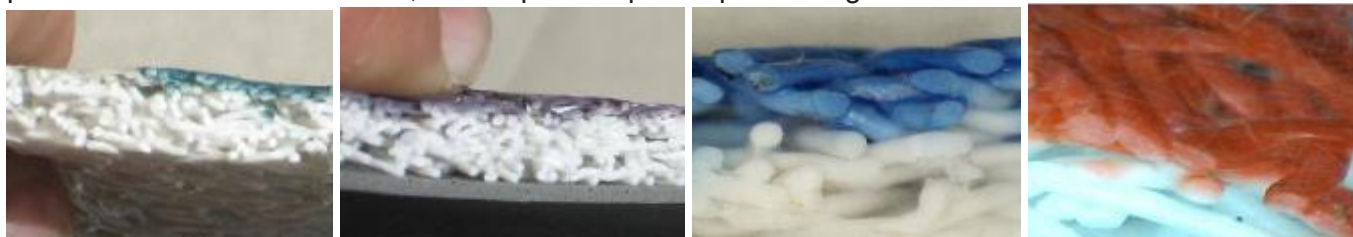
Estos desprenden el exceso de agua, lodo y partículas grandes.

Cod. 20 **Tapete SPAGHETTI impreso**

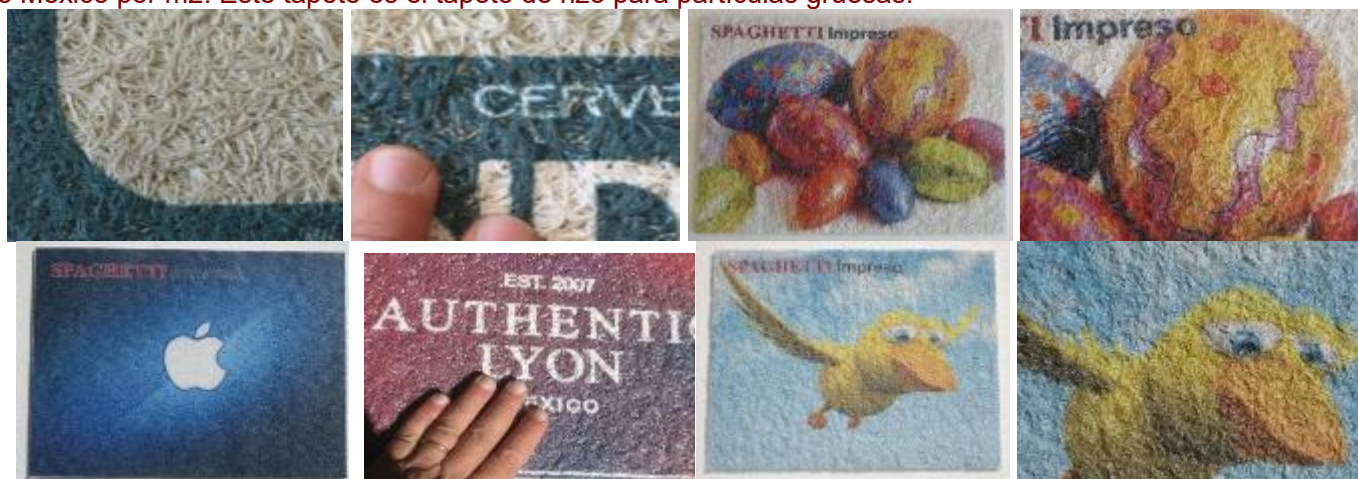
Los únicos tapetes spaghetti impresos permanentemente con fotografías, infinidad de colores degradados y cualquier texto. Con ellos comunica y proyecta un mensaje diferente para que sus clientes lo recuerden. Adicionalmente atrapan la suciedad y el exceso de agua en las entradas. Son para uso rudo, el material es especial para ser impreso permanentemente.



Puede ser sin base y con orillas fundidas o con base (lisa o perforada). El spaghetti no está pintado superficialmente como un rábano, la tinta penetra por lo que la imagen tiene más duración.



Considerar que los anchos son 0.88 y 1.19m, se tiene que cobrar el desperdicio. Los precios son LAB en la Ciudad de México por m2. Este tapete es el tapete de rizo para partículas gruesas.



Fabricamos el tapete spaghetti a la medida que usted requiera con un máximo de 1.48 x 3.90m en una prensada. El material viene en rollos de 0.91 y 1.22m de ancho pero al fundir las orillas el ancho queda de 0.88 y 1.19m. No garantizamos la decoloración debido a que el color continúa penetrando con el tiempo o se decolora si está expuesto al sol. Existe una variante, podemos fundir el material a que quede liso con un poco de textura como lo ve en las fotos rojas de abajo. De esta forma el tapete puede tener una imagen más detallada, será más durable, atrapará mucho menos suciedad por lo que es más fácil de limpiar. También podemos hacer el tapete con DOS IMPRESIONES una en cada lado (sin base)



Tapetes de entrada PARA EXTERIORES *El primer paso para controlar la suciedad.*

Estos desprenden el exceso de agua, lodo y partículas grandes.

Cod. 50 **Tapete RASPASUELAS** liso hule negro

Se colocan en el exterior como primera línea en un sistema para atrapar la suciedad en las entradas. En lugares con mucha suciedad o tráfico intenso donde se requiere limpiarlos con frecuencia como en el centro por ejemplo.

Su superficie de hule negro tipo rejilla raspa muy eficientemente las suelas de los zapatos, desprende y almacena el lodo, el exceso de agua y las partículas medianas y grandes de suciedad. Si usted viene con los pies mojados y frota las suelas de sus zapatos en él, siente como la suela se "agarra" al tapete, como si fuera un jalador contra un vidrio. La humedad y suciedad se quedan en el tapete en sus profundos canales. Este ayuda a reducir el riesgo de resbalones y caídas. Tienen la misma eficiencia que los de tipo spaghetti si no raspa la suela pero es mucho más eficiente si raspa las suelas contra el tapete. Son mucho más durables que los de tipo spaghetti, sobre todo el de hule acrílo nitrilo. Su limpieza es más sencilla, basta con sacudirlos y cuando se requiera se lavan con agua y jabón. En estos tapetes desprender los chicles no es un problema y los tacones de aguja no se atorán.



Con estos tapetes ahorra en limpieza y mantenimiento, evita la destrucción prematura de sus pisos ya que atrapa las partículas grandes como arenilla que ralla los pisos. Contamos con varias medidas estándar las cuales tienen un bordo perimetral para que no se derramen líquidos y suciedad pero se pueden recortar y dejar sin borde de refuerzo.

Se usan en todos lados, casa, comercios, oficinas, industrias en tráfico ligero, medio o intenso. Son siempre lisos sin logo en color negro, están hechos de hule y contamos con dos calidades:

SBR: Es más económico, está hecho en México, es más duro y menos elástico.

Acrílo-nitrilo*: Es más resistente y durable, especialmente si está en contacto con químicos, aceites, grasas, ozono y rayos ultravioletas. El hule es de importación, puede tener contacto con los alimentos está aprobado en los Estados Unidos por la FDA (Food and Drug Administration). El hule es más suave por lo que es más eficiente. Ya que lo use no podrá vivir sin él!



También se colocan donde se quiere proteger el piso, estaciones de trabajo, lugares donde se requiere evitar resbalones (Nota: Debe de mantenerse limpio y seco debajo del tapete)



Tienen una altura aproximada de 3mm por lo que no son un estorbo para el paso de transeúntes, carritos o sillas de ruedas. El tapete es antiderrapante, no se mueve, es flexible y tiene mucho agarre, incluso lo podemos lavar dentro de nuestras lavadoras cuando es de acrílo (puede contratar nuestro servicio de lavado periódico).

Para entradas y lugares de tráfico pesado con mucha suciedad (como el centro) lugares húmedos y resbalosos como cocinas, procesadoras y empacadoras de alimentos, cocinas, áreas de trabajo, baños en fábricas, comercios, empacadoras de alimentos, baños, bodegas, autoservicios,

Contamos con moldes para fabricar en las siguientes medidas aproximadas:

50 de hule SBR Nacional

0.40 x 0.60 m	1.20x1.75 m
0.45 x 0.75 m	1.20x2.50 m
0.75 x 0.90 m	1.20x3.00 m
0.90 x 1.20 m	1.50x2.50 m
0.90 x 1.50 m	1.50x3.00 m
0.90 x 3.00 m	

51 de hule acrílo-nitrilo importado*

0.40x 0.60 m	1.20 x 1.75 m
0.45x 0.75 m	1.20 x 2.50 m
0.75x 0.90 m	1.20 x 3.00 m
0.90x 1.20 m	1.50 x 2.50 m
0.90x 1.50 m	1.50 x 3.00 m
0.90x 3.00 m	

Tapetes de entrada PARA EXTERIORES *El primer paso para controlar la suciedad.*

Estos desprenden el exceso de agua, lodo y partículas grandes.

Cod. 60 **Tapete de HULE RECICLADO liso negro**

Se colocan en el exterior como primera línea en un sistema para atrapar la suciedad en las entradas. Se colocan principalmente en los accesos exteriores ya que se recomienda en el interior un tapete que seque las suelas. Simula la función de una reja que raspa las suelas de los zapatos, desprende el lodo y partículas medianas de suciedad y el exceso de agua que se almacenan en el fondo del tapete.



Es un tapete económico, de consumo masivo, muy útil, los beneficios son evidentes y comprobables. Se coloca en todo tipo de entradas de tráfico medio de condominios, casas, oficinas, comercios, oficinas de gobierno... En lugares con mucha suciedad o tráfico intenso donde se requiere limpiarlos con frecuencia. En lugares en donde el tema de la ecología, el reciclar y reusar es importante. Estos se fabrican en la ciudad de México, el 92% de su composición proviene de llantas que fueron usadas en el Valle de México. Al usarlo ayuda a reciclar las llantas usadas, que de otra forma contaminan el medio ambiente al ser quemadas y al saturar barrancas y tiraderos de basura.



Son lisos color negro, muy durables y es fácil limpiarlos con agua y jabón. Se utilizan también para poner sobre ellos jergas en época de lluvias. Se fabrica en moldes con medidas estándar para que tenga una orilla perimetral. El tapete también se puede recortar.

0.40 x 0.60 m
0.45 x 0.75 m
0.75 x 0.90 m
0.90 x 1.20 m
0.90 x 1.50 m
0.90 x 3.00 m
1.20 x 1.75 m
1.20 x 2.50 m
1.20 x 3.00 m
1.50 x 2.50 m
1.50 x 3.00 m

Al usar este tapete gana créditos o puntos verdes de LEED del USGBC – US Green Building Council – Edificio verde o sustentable. Esta organización mundial promueve que las construcciones sean ecológicamente responsables, rentables y lugares saludables para vivir y trabajar. En concreto se busca controlar desde la entrada los contaminantes ya que afectan adversamente la calidad del aire, la salud humana, deterioran el medio ambiente interior, los sistemas y los acabados del edificio. Entonces todo lo que usted haga para lograrlo es preferible. Aquí se dice que se pueden colocar en los exteriores tapetes que simulan una rejilla para raspar las suelas de los zapatos y atrapar partículas de suciedad, exceso de agua y lodo, y colocar en el interior tapetes retenedores con servicio de lavado periódico.

Al estudiar esto comprenderá porque los tapetes ecológicos son una solución verde a un viejo problema y la importancia de reusar o reutilizar las llantas. Ayúdenos a disminuir la contaminación del medio ambiente usando estos tapetes

Tapetes de entrada PARA EXTERIORES *El primer paso para controlar la suciedad.*

Estos desprenden el exceso de agua, lodo y partículas grandes.

Cod. 30 **Tapete SPAGHETTI** Importado para uso rudo*

Pueden ser lisos o personalizados con un logo. Estos forman la primera línea defensiva para contener la suciedad. Se colocan en los exteriores a cielo abierto y en los baños ya que son permeables. El agua los atraviesa por lo que atrapan el exceso de agua, lodo, gravilla y arena (partículas medianas y grandes de suciedad).



*Las orillas son fundidas del mismo material por lo que no se rompen ni se desprenden reforzando el tapete y evitando que se mueva o se deforme.



*La base es fusionada al spaghetti con calor y presión de forma que no se desprenden los logos. Esta puede ser lisa cerrada o perforada como en esta foto lo que facilita la limpieza y permite sacar más fácilmente la suciedad del interior, reduciendo el desgaste por abrasión y prolongando su vida útil.



*Por ser más denso, se reduce el riesgo de que se atoren los tacones de aguja como podría suceder con otros de su tipo.



Es recomendable tener en el interior tapetes que atrapen el polvo fino y sequen las suelas de los zapatos.

Tapetes de entrada PARA EXTERIORES y INTERIORES

Cod. **Tapetes de RIZO**

Pueden ser lisos o personalizados con un logo. Los logos se recortan, se injertan y se fusionan a la base de PVC. En estos no importa el ancho ni la cantidad de colores.



para GRUESAS	PARTICULAS	para PARTICULAS FINAS	para USO RUDO
* Para EXTERIORES.		* Para INTERIORES y EXTERIORES	* Para TRAFICO PESADO
* El calibre del rizo es normal.		* El calibre del rizo es fino.	* El calibre del rizo es ligeramente más grueso.
* Es más compacto.		* Más esponjado y cepilla mejor las suelas para atrapar polvo fino.	* Tiene más material en la superficie, en donde hay fricción y desgaste.
* El borde es del color del fondo.		* Las orillas se funden y se fusionan a la base, por lo que son más resistentes.	* Las orillas se funden y se fusionan a la base, por lo que son más resistentes.
* Base fusionada, los logos no se desprenden.		* Base fusionada, los logos no se desprenden.	* Base fusionada, los logos no se desprenden.
* Para tráfico medio.		* Para tráfico medio.	* Para tráfico pesado.
* Se fabrica en 35 días hábiles.		* Se fabrica en 12 días hábiles.	* Se fabrica en 12 días hábiles.

* 50% de anticipo y el saldo contra entrega.

Se fabrica en anchos de 90 y 120cm de ancho.

Al tapete de rizo para partículas gruesas se le podrían poner orillas negras adheridas con un costo adicional. Este mismo tapete se puede vender sin base para colocarlo por ejemplo alrededor de albercas y en regaderas, para lo que el precio es 20% menor.



El tapete de uso rudo al tener más densa la superficie, no se atorran los tacones de aguja. También se le puede poner una base perforada lo que facilita la limpieza y permite sacar más fácilmente la suciedad del interior, reduciendo el desgaste por abrasión y prolongando su vida útil.

Es recomendable tener en el interior tapetes que atrapen el polvo fino y sequen las suelas de los zapatos.



Tapetes de entrada PARA INTERIORES

El segundo paso para atrapar la suciedad eficientemente

Estos tapetes atrapan el polvo fino y absorben la humedad.

Tapete RETENEDOR de polvo y agua*

El tapete retenedor es el tapete más eficiente atrapando la suciedad y la humedad que existe en el mundo. Estos se colocan en el interior de todos los accesos como segundo paso para atrapar la suciedad. El objetivo es colocar el tapete más eficiente posible para atrapar el polvo fino y secar las suelas de los zapatos ya que si el tapete atrapa toda la suciedad ya no habría que limpiar el interior! Imagine los beneficios! Pisos limpios proyectando buena imagen, ya no hay que limpiar, ni que pulir, ni lavar y la calidad del aire en el interior es mejor! Este tapete con el tráfico se va saturando hasta perder su capacidad de atrapar y retener la suciedad además de que al verse sucio proyecta mala imagen... Por ello le ofrecemos el servicio de lavado periódico que describimos en la lista de precios de servicios.

BENEFICIOS DEL TAPETE RETENEDOR:



- Mejora la imagen corporativa en interiores proyectando prestigio, elegancia, distinción
- Mantiene los pisos más limpios a lo largo del día ya que atrapa el triple de polvo fino que cualquier otro (cuando están limpios y recién lavados).
- Reduce el riesgo de resbalones y caídas porque seca la suela de los zapatos absorbiendo 33 veces más humedad, lodo y grasa que cualquier otro.
- Como ve abajo con sólo pisarlo las cerdas de nylon que forman un cepillo miniatura desprenden la suciedad que resbala al interior manteniendo limpia la superficie.



CONSIDERE ESTOS HECHOS



- El 85% del polvo es introducido a los interiores en las suelas de los zapatos.
 - Solo podrá remover el 10% de la suciedad al aspirarlos...
 - Un tapete de 1.13x 1.75m como el de esta foto puede capturar y retener hasta 6 Kg de suciedad antes de entrar a sus instalaciones! (vea el video www.dustcontrol.com.mx para impresionarse!)
 - Los clientes nos juzgan desde la entrada principal. Estudios muestran que el 91% de ellos escogen donde comprar o consumir por la apariencia y un tapete de entrada sucio proyectaría mala imagen...
- Es 10 veces más barato atrapar el polvo en la entrada que recogerlo en el interior.

CONSTRUCCION DEL TAPETE

Este tapete está diseñado para ser lavado periódicamente cada una o dos semanas dentro de una lavadora especial en la que el agua remueve toda la suciedad desde el fondo sin desgastar o alterar su construcción de cepillo miniatura. Esta construcción es muy importante ya que cepilla agresivamente las suelas de los zapatos y permite que la suciedad resbale al interior manteniéndose limpia la superficie. Adicionalmente al lavarlo se da un tratamiento electrostático para aumentar su eficiencia. Observe la diferencia de aspecto y usted entenderá cual es más eficiente...



Aspecto cuando se lava dentro del equipo adecuado.



Aspecto cuando se perdió la construcción de cepillo miniatura por lavarlo a mano o con fricción...

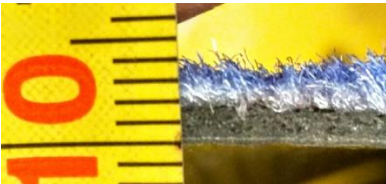


Es evidente que si se pierde la construcción de cepillo miniatura se reduce de forma importante la eficiencia y capacidad de atrapar la suciedad... El lavar el tapete con cualquier otro método hace que el tapete se aborregue, que dure menos el tejido y que se reduzca su eficiencia. Además un tapete sucio y saturado ya no atrapa suciedad... perdiendo su razón de ser! **CONSULTE EL PRECIO DEL LAVADO ES MUY ECONOMICO**

Tapetes de entrada PARA INTERIORES

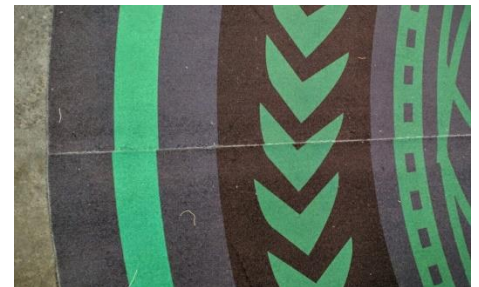
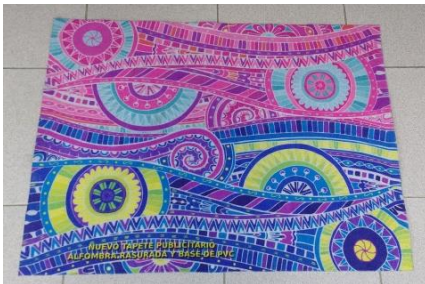
Tapete de ALFOMBRA RASURADA impreso*

Este tapete es nuevo en México, se coloca en interiores o exteriores bajo techo, su objetivo principal es comunicar y decorar. Se utiliza en negocios y hogares pudiéndolo colocar en miles de lugares, por ejemplo en las entradas, en la entrada de un cuarto, como pie de cama, a lo largo de la cocina, en el baño, como decoración, como señalización... Este se imprime permanentemente con cualquier diseño o fotografía y tiene una base antiderrapante para evitar que se mueva.



Tiene una altura total de 4mm.

Es para tráfico medio, fácil de lavar, su superficie es de nylon muy corto y su base antiderrapante de PVC. Viene en rollos con un ancho de 1.97m y se recorta a la medida (para cotizar hay que considerar el desperdicio). No requiere de ningún tipo de orilla.



Aquí son tiras de 1.97m colocadas una junto a otra

Este tapete puede ser en una pieza de hasta 1.97 x 3.95m. Los colores son aproximados y pueden existir diferencias de tono incluso en el mismo tapete. Recomendamos no ponerlo al sol puesto que se podría decolorar. Requerimos que el archivo con el diseño venga en curvas (ilustrador), con la mayor resolución posible (superior a 300dpi). Si lo requiere de un tamaño mayor, serían 2 tapetes que se ponen uno junto al otro. Hacemos notar que la alineación de las imágenes no es perfecta, tiene un desfase y se nota una línea blanca entre los dos tapetes como puede ver en las ultimas 2 fotos.

Nota: Tenemos sólo 40m2 de muestra, contaremos con más material aproximadamente el 1 de Junio.

Tapetes de entrada PARA INTERIORES

El segundo paso para atrapar la suciedad eficientemente

Estos tapetes atrapan el polvo fino y absorben la humedad.

Tapete RETENEDOR Impreso*

El tapete retenedor es el tapete más eficiente atrapando la suciedad y la humedad que existe en el mundo. En México hemos fabricado los tapetes retenedores desde 1992 haciendo injertos y después vulcanizando la base antiderrapante de hule acrílico nitrilo. A partir de ahora estamos ofreciendo la posibilidad de mandar a imprimir el tejido de nylon a los USA, importarlo y vulcanizar aquí la base.



A diferencia de los tapetes retenedores tradicionales estos son un poco más baratos, tienen la misma eficiencia ya que es el mismo tejido de nylon pero la solidez de color es menor por lo que durarán menos tiempo. La ventaja de la impresión digital del tejido permite realizar degradados, combinaciones de color y combinar hasta 8 colores para ampliar las posibilidades gráficas.

Tapete retenedor tradicional (Injertado)



El color se encuentra dentro de la fibra, como si fuera una zanahoria.

La ventaja es que van a durar más y corren menos riesgo de

decoloración prematura por un derrame de cloro o por no utilizar los detergentes adecuados.

La definición de líneas y colores es mucho más clara.

Nuevo tapete retenedor Impreso



El color se encuentra alrededor de la fibra como un rábano.

La desventaja es que van a durar menos, se corre el riesgo de que

un derrame de cloro o el no utilizar los detergentes adecuados los decoloren prematuramente. La definición de líneas y colores es difusa como se ve arriba.



Las condiciones son 50% forzoso al autorizar el diseño a escala. El tiempo de entrega es 30 a 40 días hábiles. El pago del saldo es antes de la entrega. El pedido mínimo es de 11m2.

Es importante escanear a color el original del cliente para ayudar a nuestros diseñadores a hacer una reproducción del logo confiable. Las fotografías y originales van a ser adaptados para la impresión sobre la textura del tapete, como se imprime sobre alfombra y no sobre papel los detalles pequeños se pueden perder. Los diseños a escala para aprobación se tendrán en 48 hrs. La medida máxima es 1.6x6m. Muchas variables pueden causar que los colores se vean diferentes en cada pantalla de computadora y/o en la impresión. Esta guía es con el fin de tener una aproximación del color real de los tapetes.



Este tapete está diseñado para ser lavado periódicamente cada una o dos semanas dentro de una lavadora especial en la que el agua remueve toda la suciedad desde el fondo sin desgastar o alterar su construcción de cepillo miniatura. Observe las fotos en la página anterior (del tapete Retenedor).

Tapetes de entrada PARA INTERIORES

El segundo paso para atrapar la suciedad eficientemente

Estos tapetes atrapan el polvo fino y absorben la humedad.

Cod. 90 **Tapete ABSORBENTE liso**

El tapete absorbente LISO es una tapete para las entradas que se coloca en el interior. Tiene la función de atrapar el polvo fino y secar las suelas de los zapatos. Su superficie a cuadros moldeados cepillan las suelas de los zapatos y sus profundos canales almacenan la suciedad y la humedad evitando que entre a los interiores.



El tejido es de polipropileno en colores neutros, es muy resistente y durable, no se decolora. Está moldeado y vulcanizado permanentemente a una base de hule antiderrapante. Se fabrica en moldes con medidas fijas para que tenga una orilla perimetral de hule o del mismo material como ve en la foto de abajo. El tapete también se puede recortar y quedar sin orilla. Es especialmente eficiente secando las suelas de los zapatos por lo que sustituye con eficiencia, buena imagen y seguridad a jergas y cartones.



40x60cm
45x70cm
75x89cm

0.9x1.2m
0.9x1.5m
1.20x1.75

0.9x3.0m
1.20x2.5m
1.20x3.0m

1.50x2.50m
1.50x3.00m

Colores disponibles:

Los precios son más IVA



Cuidado con las imitaciones, nuestro tapete es diferente a otros similares que tienen base de vinil que se patina, las orillas se rompen y desprenden, sus cuadros o rayas se aplastan, aplanan o deforman porque dentro de ellos no existe una protuberancia de hule como en nuestros tapetes, que son mucho más eficientes y durables.

Cod. 90 Podemos hacer este tapete liso sin utilizar los moldes, con medida de hasta 1.6x3.95m. Se vende por m². Colores sujetos a disponibilidad. Precios + IVA en nuestras instalaciones, entrega a domicilio en el DF a partir de \$3,500 + iva previo depósito.

Tapetes de entrada PARA INTERIORES

El segundo paso para atrapar la suciedad eficientemente

Estos tapetes atrapan el polvo fino y absorben la humedad.



Tapete Absorbente CON INJERTO

El tapete absorbente CON UN INJERTO es una tapete para las entradas que se coloca en el interior. Tiene la función de atrapar el polvo fino y secar las suelas de los zapatos. Su superficie a cuadros moldeados cepillan las suelas de los zapatos y sus profundos canales almacenan la suciedad y la humedad evitando que entre a los interiores.



Al tapete liso que ya está terminado le podemos recortar o suajar una pequeña sección para injertar un tapete impreso como puede ver en la foto. El injerto puede llevar cualquier logotipo o diseño y se pega con un adhesivo.

El tejido del tapete absorbente es de polipropileno en colores neutros, es muy resistente y durable, no se decolora. Está moldeado y vulcanizado permanentemente a una base de hule antiderrapante. Se fabrica en moldes con medidas fijas para que tenga una orilla perimetral de hule o del mismo material como ve en la foto de abajo. El tapete también se puede recortar y quedar sin orilla; pero se debilita un poco. Es especialmente eficiente secando las suelas de los zapatos por lo que sustituye con eficiencia, buena imagen y seguridad a jergas y cartones.



Este es el precio del tapete liso al cual se le va a sumar el costo del injerto.

40x60cm	0.9x1.2m	0.9x3.0m	1.50x2.50m
45x70cm	0.9x1.5m	1.20x2.5m	1.50x3.00m
75x89cm	1.20x1.75	1.20x3.0m	

El injerto se hace con el tapete publicitario para piso que se imprime permanentemente y también se vulcaniza a una base de hule. Tiene la característica de que solo se ensucian las crestas por lo que la imagen se sigue viendo con claridad aun cuando está sucio. **Precio del injerto por separado.** Si desea círculos o orillas redondeadas se tiene que hacer un suaje que se cotiza aparte según requerimientos.

Colores disponibles: Los precios son más IVA



Tapetes de entrada PARA INTERIORES

El segundo paso para atrapar la suciedad eficientemente

Estos tapetes atrapan el polvo fino y absorben la humedad.

Cod. 100 **Tapete**



Tela moldeada y base de hule vulcanizada

El tapete publicitario para pisos no tiene el objetivo de atrapar la suciedad aunque absorbe un poco de humedad. Su objetivo es publicitario y de impactar, ambientar, comunicar en los pisos y en las entradas con cualquier diseño o fotografía. Tiene la característica de que sólo se ensucian las crestas por lo que la imagen se sigue viendo con claridad aún cuando está sucio. La superficie textil es impresa permanentemente y la base de hule antiderrapante está vulcanizada.



Este tapete ha tenido una gran aceptación con clientes muy grandes que han puesto estos tapetes para complementar o reforzar sus campañas publicitarias. Han tenido tan buenos resultados que han estado repitiendo los pedidos para nuevas campañas.



Tapete sucio

Mitad limpio mitad sucio

Aquí ve un tapete con fondo blanco en donde mostramos que aunque esté muy sucio se sigue viendo la imagen. El tapete se puede lavar fácilmente con el detergente concentrado que vendemos.

PD: Un complemento para este tapete es el tapete para mostrador que se ponen sobre los mostradores o ventanillas

Tapetes de entrada PARA INTERIORES

El segundo paso para atrapar la suciedad eficientemente

Estos tapetes atrapan el polvo fino y absorben la humedad.



Cod. 110 **Tapete de COCO con base antiderrapante***

Este es un tapete con superficie de coco que da un aspecto conservador, clásico y muy europeo. Atrapa la suciedad cepillando las suelas de los zapatos, seca parcialmente las suelas. Se recomienda para tráfico medio y ligero. La base antiderrapante de PVC hace que el tapete no se mueva y que sea muy fácil de recortar con un cutter para ajustarlo. Se puede poner sobre el piso o dentro de una fosa.



Puede ser liso con el color natural del coco o se puede teñir o imprimir en plastas para formar un logotipo o se puede teñir todo el tapete del color que guste.



Lo tenemos en rollos de 1.98x12m con un grosor de 16mm (5/8")

Se recorta del tamaño que el cliente requiera y se le suma el desperdicio. Normalmente se usa tal cual pero se ofrece opcional de poner una orilla negra adherida con precio adicional.



Tenemos un saldo de tapetes de 45x75cm hechos a mano en India sin base a precio reducido a -50% hasta agotar existencias.



New Ivy 347



Multitulips 187



Fallen Leaves 277



Sunflower 260



Greek Key 158



Chili 139



nautical 100



Garden tools 65



BIENVENIDOS 47



Apples 65

CONDICIONES GENERALES PARA LA VENTA



- * Todos los precios son unitarios más el IVA.
- * La entrega en la Ciudad de Mexico y área conurbada es sin cargo para ventas superiores a \$3,500 + iva y para montos menores se agregan \$300 + iva. Para ciudades foráneas la entrega corre a cargo del cliente, si requiere que entreguemos en la bodega de su fletera lo hacemos sin cargo para ventas superiores a \$3,500 + iva y para montos menores se agregan \$300 + iva.
- * Las condiciones de pago para producir o surtir un producto es 50% de anticipo y el saldo contra entrega excepto cuando se haya aprobado previamente una línea de crédito. Para elaborar una factura se requiere de una solicitud autorizada y el RFC legible.
- * Los precios con un * indican que se tiene que sumar un factor de devaluación por ser o contener materiales importados.
- * Cuando un cliente solicita un logotipo el comprador se debe de cerciorar de que el cliente cuenta con las autorizaciones necesarias, siendo el vendedor que asume la responsabilidad y libera a la empresa de cualquier responsabilidad.
- * Los precios pueden cambiar sin previo aviso y sólo se respetarán los precios cuando se haya firmado y recibido un pedido o contrato de servicio.
- * Si un cliente ya tiene una línea de crédito autorizada y se atrasa en el pago perderá su línea de crédito y tendrá que volver a solicitarla.
- * A criterio del vendedor se puede aplicar un descuento por volumen, mismo que se resta de sus comisiones.
- * Los tiempos de entrega varían dependiendo del producto, de la carga de trabajo y la procedencia. Procuramos que un diseño a escala esté listo en 24 hrs y un tapete que se fabrica en el DF en 5 días hábiles. Sin embargo se procura dar una fecha de dos semanas. Producción fija los tiempos para pedidos especiales.
- * En caso de que algún cliente por una urgencia necesite sus tapetes en menos de 2 semanas se puede hacer con carácter de urgente con la condición de pagar el anticipo y que el total es 50% mayor si se entrega en 1 día, +30% si se entrega en 3 días, +20% si se entrega en 4 días, +10% si se entrega en 1 semana.
- * Cualquier pedido de más de \$150,000 requiere de garantías a satisfacción o fianza.
- * Cuando hacemos 2 tapetes inversos, estos son de 2 colores y son injertados o recortados, pueden ofrecer -10% de descuento. Nosotros duplicamos el ingreso, tenemos la posibilidad de generar un cliente de servicio si es retenedor, ahorramos en diseño y en el corte.

RESTRICCIONES Y CONDICIONES DE DISEÑO

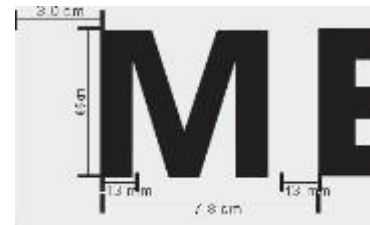
Las solicitudes de diseño deben de ser llenadas con todos los datos que se solicitan. Requerimos el archivo del logo como vector o gráfico, en curvas, de preferencia reducido al 10 % en formato cdr (Corel Draw X5 o menor), Ai (Illustrator Cs3 o menor) o en extensiones .eps y .pdf.

Para tapetes sublimados deberá solicitar:

- * Si es imagen tendrá que venir con la medida solicitada, con resolución de 300 dpi, en extensión jpg o formato psd (Photoshop, *no layers*)
- * Si es vector o gráfico tendrá que venir convertido a curvas, de preferencia reducido al 10 % en formato cdr (Corel Draw X4 o menor), Ai (Illustrator Cs3 o menor) o en extensiones .eps y .pdf
- * Si la imagen cuenta con una resolución menor a 300 dpi o menor tamaño que el requerido aún estando en cualquiera de las extensiones anteriores el resultado de su impresión será parecido a lo siguiente:

Menor a 300 dpi's o menor tamaño	A 300 dpi's o tamaño requerido
	

* Los tapetes injertados tienen una restricción de diseño en el que la línea más delgada es de 13mm en el retenedor, 10mm en de rizo nacional y 8mm en el Spaghetti para tener buena adherencia a la base por lo que se considera que la letra más pequeña en el Retenedor ocupa aprox. 7.8x7.8cm, en el rizo 6x6cm y 5cm en el spaghetti. Entre menor sea el tamaño del tapete menos detalles entrarán en dicho tapete.



* Todas las medidas son aproximadas y pueden variar un + - 4% . Los tapetes con medidas exactas requieren de una plantilla y tienen un sobreprecio del 10%

* Indicar el número de pantone y de preferencia proporcionar una muestra física para la realización de pruebas de color, que deberán ser autorizadas una vez el tono sea el deseado. Hacemos notar que todos los colores son aproximados y pueden variar. Los muestrarios y presentaciones son como referencia. No garantizamos la permanencia del color de los tapetes impresos, spaghetti impreso, encapsulado y antifatiga en donde el color continúa penetrando en el tiempo, especialmente si está expuesto al sol.

* El tapete inverso es cuando se mete una orden de producción y se piden tapetes por pares que se van a recortar simultáneamente. Se obtiene el tapete deseado a precio normal y con el resto de material se fabrica un tapete inverso que tiene un descuento del 20%.

GARANTIAS

Tapetes Dust Control S. de R.L. de C.V. garantiza contra defectos de los materiales y defectos de fabricación (la vulcanización o fusión del tejido a la base) que pudiese ocurrir durante el uso normal y por el tiempo aquí descrito a los tapetes:

- ___ Tipo Retenedor por 18 meses
- ___ Tipo Spaghetti de uso rudo por 12 meses
- ___ Tipo Rizo Nacional por 6 meses
- ___ Tipo Absorbente por 6 meses
- ___ Tipo Publicitarios por 2 meses**.
- ___ de Coco por 2 meses**.

**Nota, no garantizamos la decoloración ni la permanencia del color de los tapetes impresos (por ejemplo los publicitarios impresos, spaghetti impresos, encapsulado, de superficie plástica y base PVC, antifatiga impresos, yoga, coco) debido a que el color continúa penetrando en el tiempo, o se decolora si está expuesto al sol. Que están descritos en la factura N° _____ de fecha _____ .

Esta garantía no cubre el deterioro normal de un producto de esta naturaleza así como la reducción normal en la brillantez del color. La garantía es inválida si ha sufrido un deterioro grave, irreparable por daños causados por maltrato, mal uso, mantenimiento inadecuado, daños intencionales o accidentales; o bien que el tapete haya sido expuesto a elementos como ácidos, fuego, solventes, cloro u otros que dañen o decoloren el tapete.

La obligación de Dust Control en los términos de esta garantía consiste en la reparación o reposición del tapete defectuoso a la discreción de Dust Control. Únicamente se garantizan los productos antes mencionados y fabricados por Dust Control.

Para hacer válida esta garantía se deberá de presentar el tapete junto con la factura original en:

Lago Wan N° 11 Col. Pensil Mexico D.F. 11320 Tel. 5091 4560

Y recoger el tapete reparado o nuevo en el plazo que se le indique por escrito en la misma dirección.

Esta garantía no será válida en los siguientes casos: I.- Cuando el producto haya sido usado para un propósito diferente de su fin o bajo condiciones fuera de lo normal o que no haya sido mantenido de acuerdo al instructivo de uso o que no haya observado las recomendaciones y advertencias que se le indican. II.- Cuando ha sufrido un deterioro por daños causados por el usuario, por el mal uso, mal trato, mantenimiento inadecuado, daños intencionales o accidentales, dolo, mala fe o bien que el tapete haya sido expuesto a elementos que dañen, desgasten o decoloren el tapete como pueden ser ácidos, fuego, solventes, cloro u otros. III.- Cuando se reduce la brillantez del color causada por el deterioro normal de un producto de esta naturaleza. IV.- Cuando el producto haya sido modificado, alterado, cortado, mutilado, reparado negligentemente y consecuentemente haya sufrido daños atribuibles al cliente. V.- Esta garantía no ampara daños resultantes de siniestros tales como incendios, robo y fenómenos de la naturaleza.



IMAGEN

- 80% de la suciedad que está dentro de un inmueble, entró del exterior en la suela de los zapatos. (ISSA) y (Inst. Industrial Laundries) según el manual de capacitación del “Custodial Technical Association” puede ser del 90%.
- Un gran porcentaje de la suciedad que entra a un inmueble se puede atrapar en las entradas con el tapete adecuado. Es más fácil y económico limpiar el tapete que limpiar esa suciedad del interior (International Sanitary Supply Association)
- Estudios demuestran que en lugares sucios y con tráfico intenso 1m2 de tapete retenedor puede acumular hasta 4.6Kg de suciedad en el transcurso de una semana. (ISSA Institutional Sanitary Association) y esta cantidad se incrementa cuando llueve. (Carpet & Maintenance Research & Services Organization (CAMRASO))
- 91% de los compradores seleccionan una tienda para comprar por su apariencia. (Fuente: Progressive Grocer)
- Cuando los comensales escogen un restaurante, la limpieza es el punto más importante. (Restaurant&Institutions94)
- Al preguntar “¿Qué es lo primero que ve cuando juzga la limpieza?” La respuesta más popular de los consumidores es: “los pisos” (42%). (Fuente: CDI Research , 1991)
- La primer impresión se forma en los primeros segundos y es la que perdura en la mente de su cliente. Por esto es extremadamente importante la limpieza e imagen de su entrada. Sería catastrófico que sus clientes subconscientemente envíen un mensaje diciendo “este es un lugar sucio e ineficiente”.

COSTO

- El 93% del costo de limpieza y mantenimiento es mano de obra (Building Maintenance Service” June 1979) y (Clearing & Maintenance Magazine en Inglaterra) y 90% según (Cleaning Management).
- Por cada dólar que gaste en mantener el polvo fuera del edificio, se ahorra diez dólares en remover la suciedad del interior. (Fuente: Clearing & Maintenance Management)
- Con el sistema de control del polvo que ofrecemos (tapetes retenedores limpios y mops) se puede reducir el tiempo de limpieza en un 50%. Estudios realizados en USA en Xerox / Aerojet / Taylor Instrument Co/ Allis Chalmers / Bell Telephone / Crest Internacional)
- Los tapetes adecuados pueden fácilmente ahorrar 200 hrs al año de mano de obra.(Aslett #1 Cleaning Expert)
- La suciedad y el polvo causan 9 de cada 10 fallas en los sistemas electrónicos y PC’s (Louisiana Cooperative extensión Service) y (Textile Rental Magazine Aug 93) y (All the Real Dirt on Dust Discover Magazine 1986)

SALUD, HIGIENE, CONTAMINACION

- La fuente principal de contaminantes en el interior es el polvo de la calle que entra en la suela de los zapatos que es posteriormente capturado en las alfombras The indoor clean air quality challenge, Spray technology Magazine 93
- 1000 personas pueden introducir 11 Kg al interior de un inmueble en 20 días de trabajo. (Fuente: ISSA)
- 1 gramo de polvo contiene hasta 15,000 ácaros que desencadenan alergias y enfermedades. (Mi Bebe 03)
- En Europa, estudios han demostrado que el polvo provoca la misma cantidad de muertes que los accidentes carreteros, esto es igual a una reducción de 2 años en la esperanza de vida.

Fuente: Agencia AFP <http://www.terraily.com/2004/041129185850.09hw5iw6.html> <http://fedre.org/news/archview.asp?lang=en&id=1721>

- Investigadores han encontrado evidencias que soportan el enlace entre polvo y enfermedad. (Scientific American 03)
- Uno de cada diez americanos es alérgico a algún componente del polvo. (Dr. Robert Pumphrey, Washington DC)
- Investigaciones médicas muestran que la mayoría de los dolores de cabeza son reacciones al polvo (Medical Digest)
- La calidad del aire en los interiores es hasta 70 veces más contaminada que en el exterior (EPA Agencia Protección Ambiental USA) y la gente pasa entre el 60% y el 90% de su tiempo en ellos (American lung Association.)
- La World Health Organization estima que el 30% de los edificios tienen mala calidad de aire en sus interiores que causa síntomas parecidos al catarro, problemas de garganta y alergias.

SEGURIDAD

- Los tapetes retenedores han demostrado que minimizan los resbalones y caídas sobre todo cuando las superficies no son antiderrapantes y están húmedas. (Textile Rental Services Association) El agua y el lodo son las principales causas de resbalones y caídas, representan más del 30% de los accidentes (Wausau Insurance Company)
- 9 de cada 10 resbalones y caídas ocurren en superficies húmedas. (Professional Retail Store Maintenance)
- En la ciudad de México la temporada de lluvias se extiende durante 7 meses, en los 5 meses restantes hay una precipitación promedio mensual de 9 milímetros.

HERRAMIENTAS Y SERVICIOS PARA CONTROLAR LA SUCIEDAD

Estas herramientas y servicios son muy utilizados en los países desarrollados por los grandes beneficios que los clientes obtienen, lo invitamos a conocerlos y a probarlos!

- **Fabricamos Tapetes Publicitarios para entradas, que atrapan suciedad** y tapetes especiales para aplicación específicas (más de 40 tipos diferentes).



- ♻️ **Lavado de Uniformes** de trabajo para empresas: laboratorios, industria alimenticia, fábricas, talleres mecánicos... Este servicio es sólo en la ciudad de México.



- ♻️ **Trapo Industrial reusable** es una herramienta para limpiar bien. Al mandar lavar los trapos sucios antes del final de su vida útil y sustituirlos por limpios, ya no son un residuo peligroso.




Usted puede ver un video de nuestra planta de tratamiento en esta liga: <http://goo.gl/yYdj1m>

- ♻️ **Reciclado de Guantes y Equipos de Protección** usted ahorra hasta el 50% y es amigable con el medio ambiente.



- ♻️ **Mops reciclables** para limpiar mejor y en la mitad del tiempo los pisos duros.




 **Lavado de Tapetes de entrada** para mantenerlos limpios, eficientes y proyectando buena imagen.



 **Renta y Lavado de Tapetes Retenedores** Le prestamos los tapetes lisos y los mantenemos limpios.



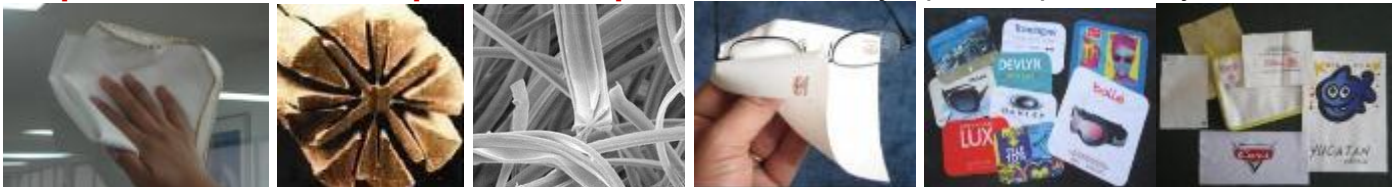
 **Lavado y renta de Toallas blancas** para gym's, estéticas, spas, salones de belleza, clubes



 **Lavado industrial y Acabados textiles** filtros, maxi bags, prendas nuevas...



● **Tropos de Microfibra impresos con publicidad** lo mejor para limpiar sin rayar.



● **Aceite para Teca** para restaurar, nutrir y proteger la madera no barnizada en exteriores.



● **Cintas antiderrapantes** para reducir el riesgo de caídas y cumplir con la normatividad.

